

Tész-Ész és Fresh Fruit Tész

Szilva Szakmai Nap

A szilva kártevők elleni védekezés súlypontjai

dr. Péntzes Béla

Szent István Egyetem

Kertészettudományi Kar

Rovartani Tanszék

Kecel, 2017. augusztus 3.



A szilva kártevő együttese

Polifág károsító fajok

Terrikol fajok

pajorok

Kéregkártevők

pajzstetvek

Lombkártevők

sodrómolyok, araszolók, takácsatkák

Szilvához szorosan kötődő fajok

levéltetvek,

csonthéjasok levélatkája

szilvadarazsak

szilvamoly, keleti gyümölcsmoly



Quadraspidiotus perniciosus kolónia és kártétel (2011)

Szakmai irányítás hiánya



***Eulecanium prunastri* kártétele szilvaültetvényben (2006)**



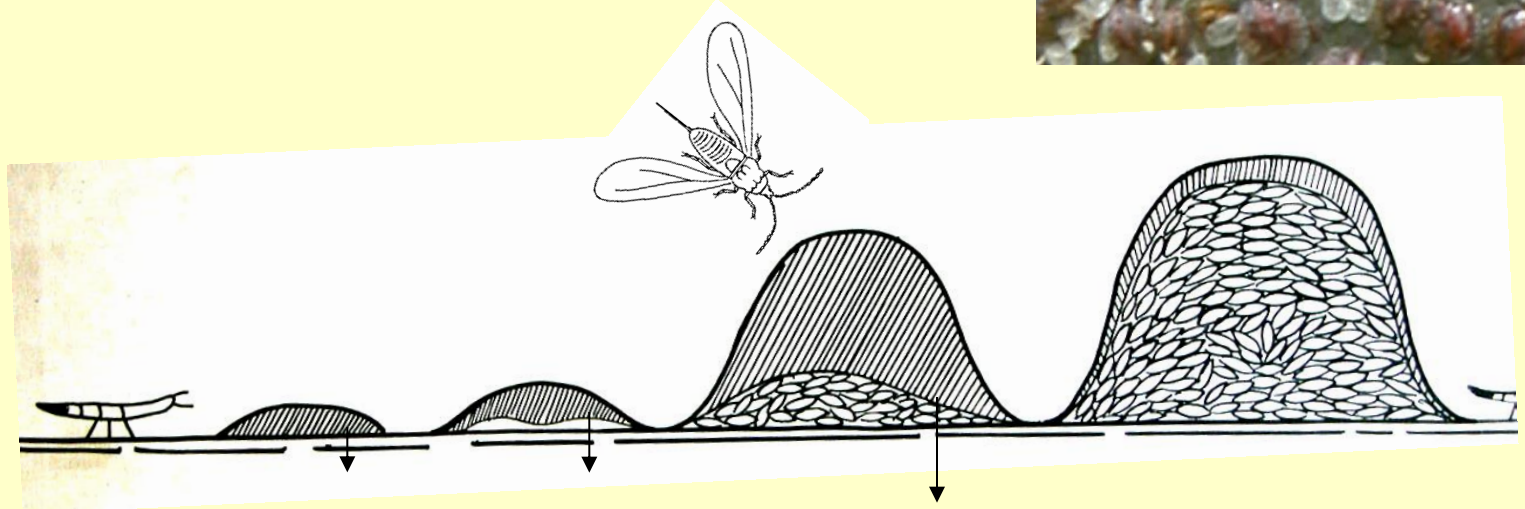
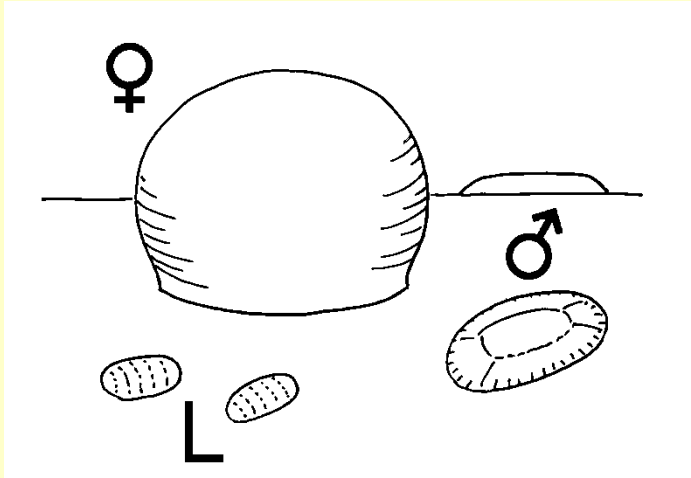
2007. május



2007. május



Pajzstetvek: Teknős pajzstetvek



A lárva alakban telelő pajzstetvek elleni védekezés időpontjai

Védekezés: (csak indokolt esetben)

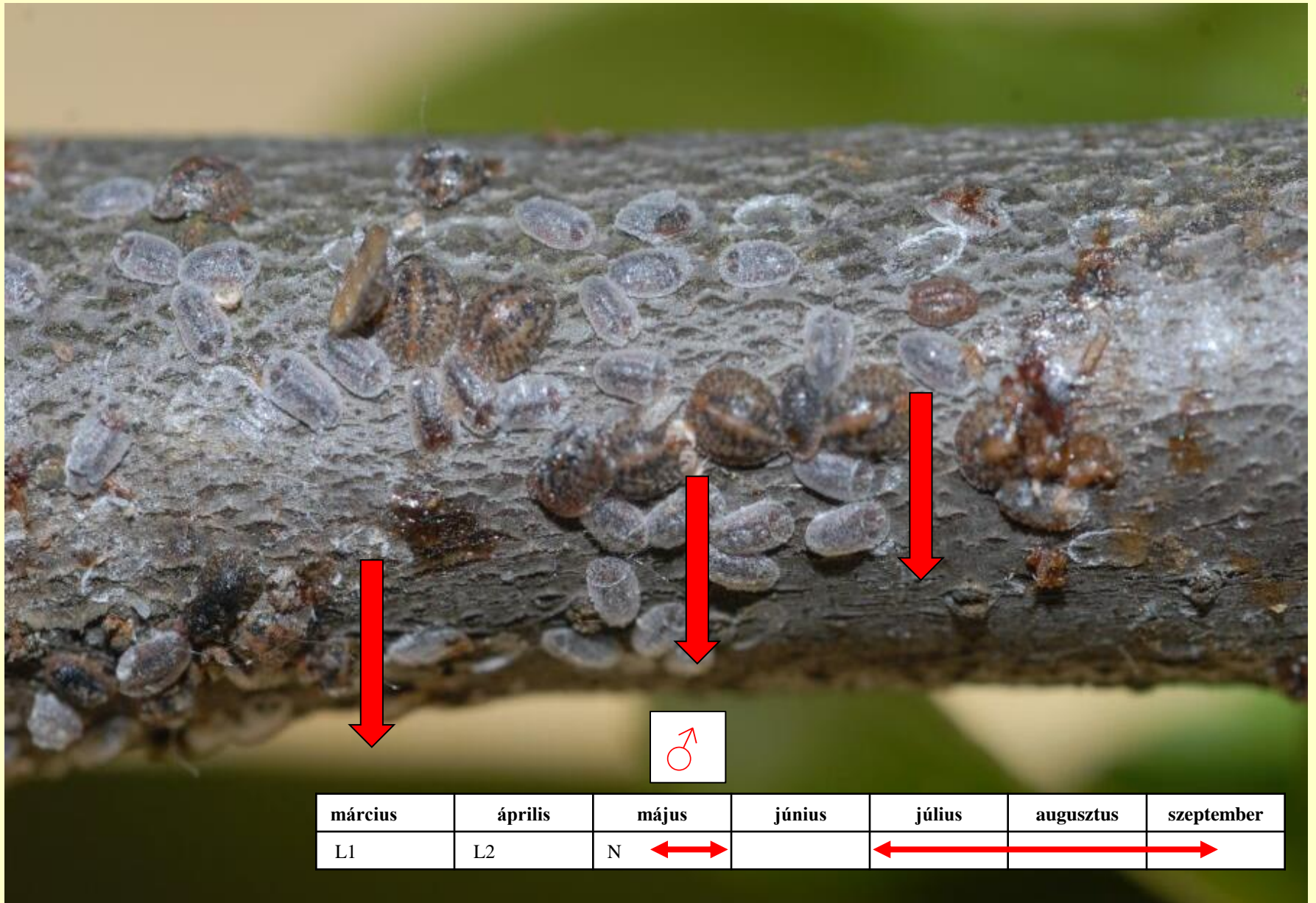
1. Nyugalmi időben **telelő lárva ellen**

- ◆ Lemosó permetezés
(vazelinolaj
vagy paraffin olaj)

2. Tenyészási időben

- ◆ **Rajzó hímek ellen (virágzás után)**
- ◆ **Rajzó lárvák ellen**

3 lehetőség



Közönséges teknőspajzstetű (*Parthenolecanium corni*) telep



Közönséges teknőspajzstetű (*Parthenolecanium corni*) telep



Közönséges teknőspajzstetű (*Parthenolecanium corni*) hím nimfa



Sodrómolyok



Araszoló hernyók



Brachycaudus helichrysi



Hyalopterus pruni



Takácsatkák elleni védekezés

- A kártevő faj azonosítása (Tetranychus, Panonychus ??)
- Természetes ellenségek (Typhlodromus, Zetzelia, Euseiulus, Stetorus punct.) fajok jelenlétének megállapítása és kímélése, esetleg betelepítése
- Telelő tojáspopuláció felmérése 500/2méteres ágrészen (Agrokén, Catane, Olajos rézkén, Vectafid R,S,)
- Vegetációban **Ortus 5 SC, Zoom 11 SC**
- **Harmonikus tápanyag utánpótlás ...**
- **Időben elvégzett gyomirtás !!!!**

Ortus 5 SC fenpiroximát,
Zoom 11 SC etoxazol levélatkák, takácsatkák



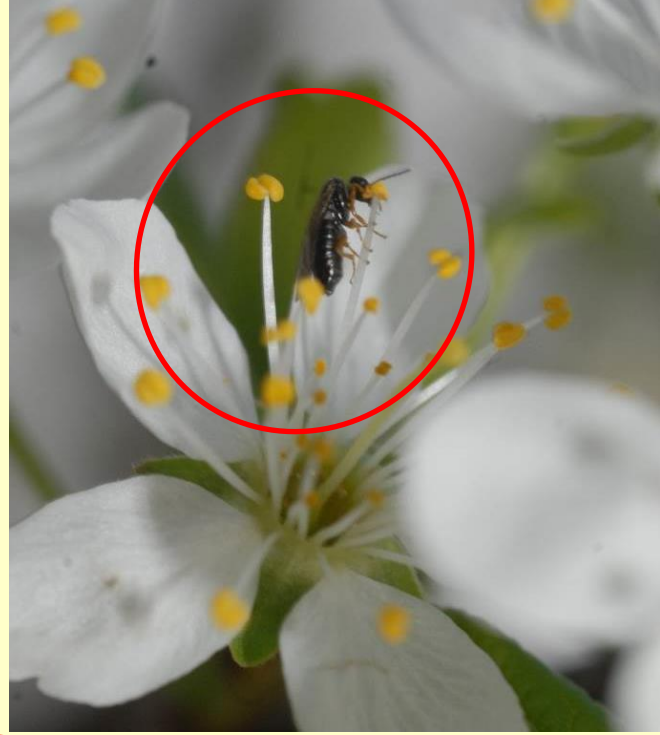


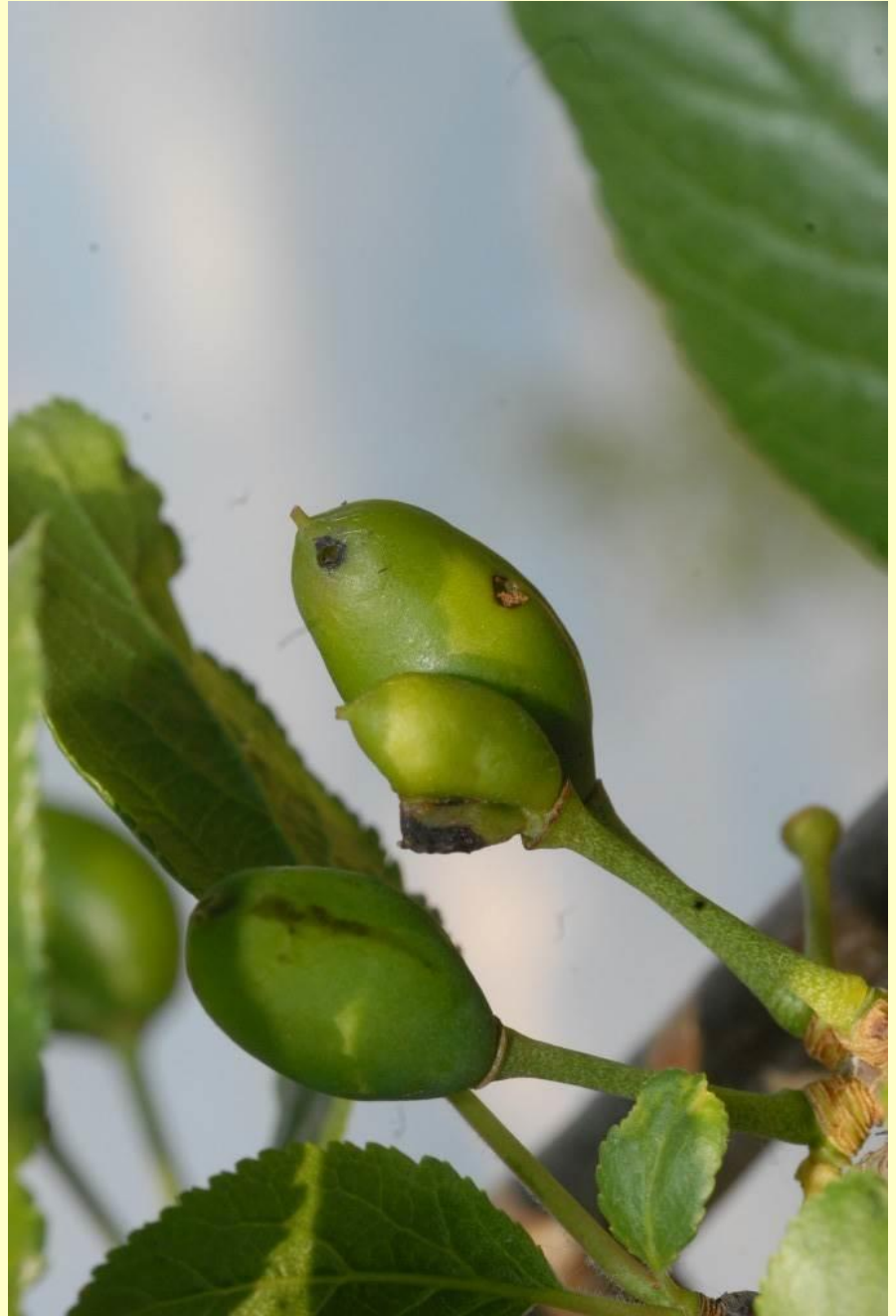














Ahol a poloskaszagú szilvadarázs szüretelt



Mi várható jövőre?

Védekezési stratégia a poloskaszagú szilvadarazsak ellen

1. Virágzáskor figyelem a rajzást
2. Várhatóan elhúzódó virágzás esetén már az imágók elleni kezelés
3. Gyors virágzás esetén szíromhullás után azonnal védekezés

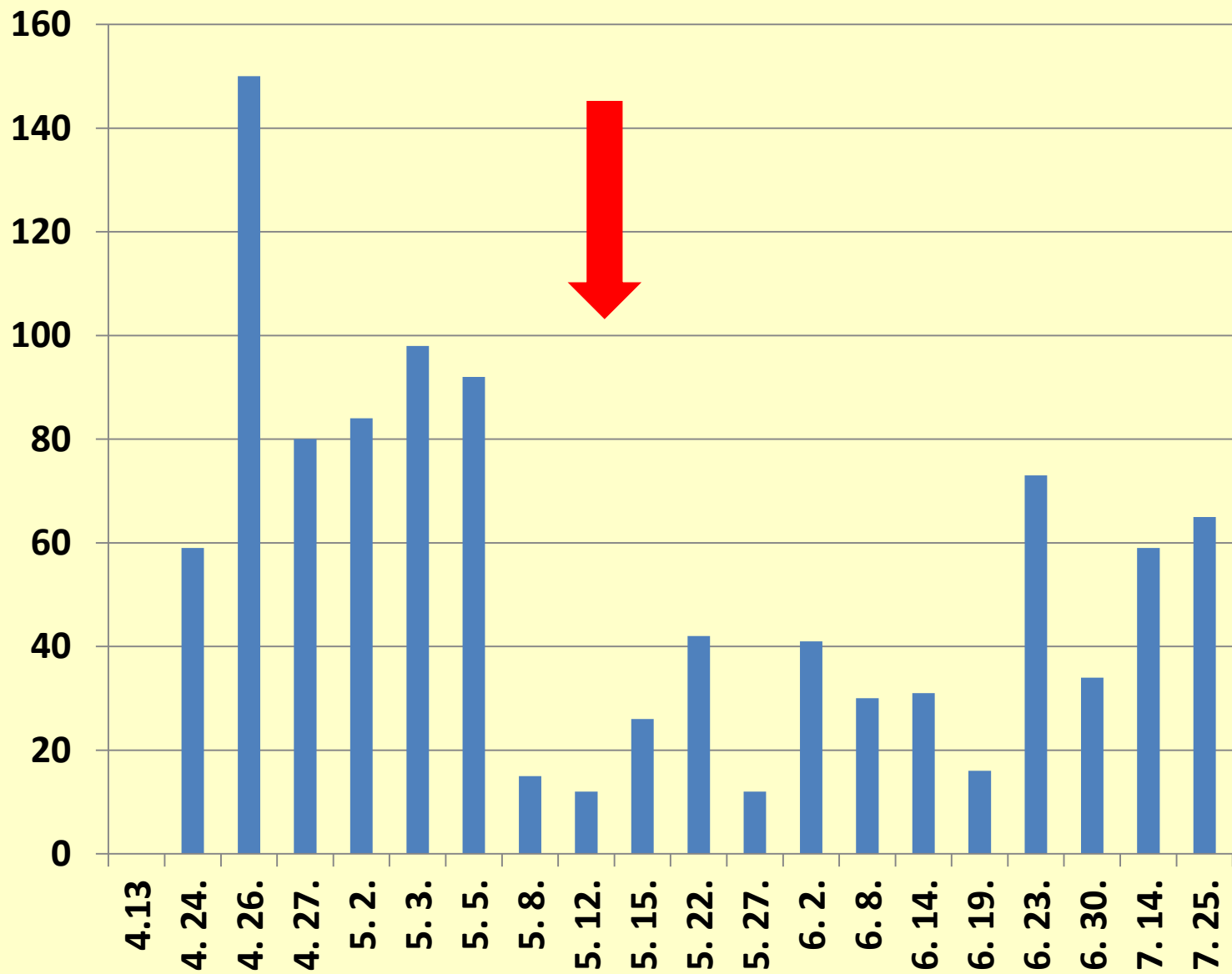
Acetamiprid, tiakloprid
tiometoxam,



Keleti gyümölcsmoly (*Grapholita molesta*)

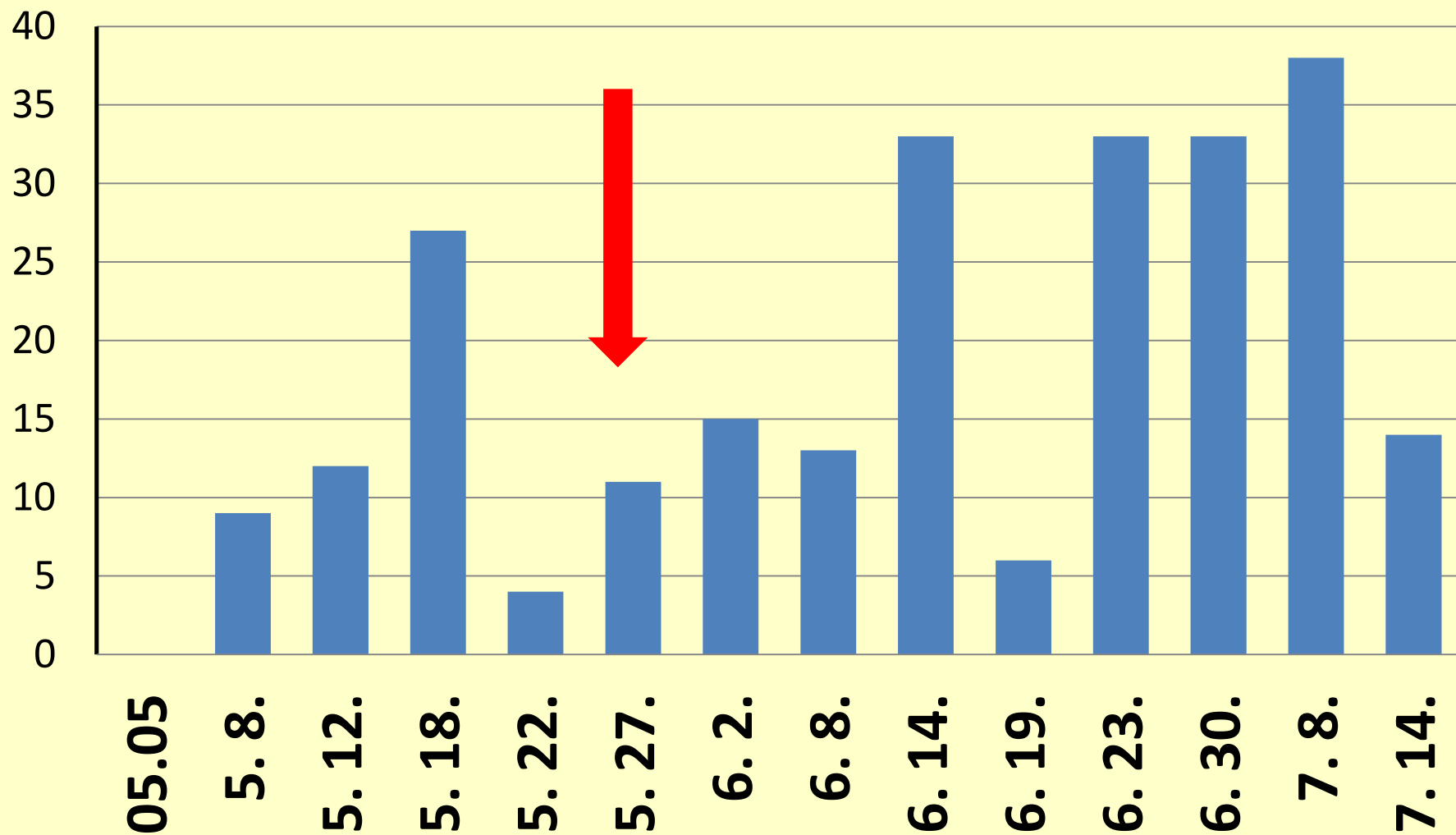


Sok múlik az időzítésen!

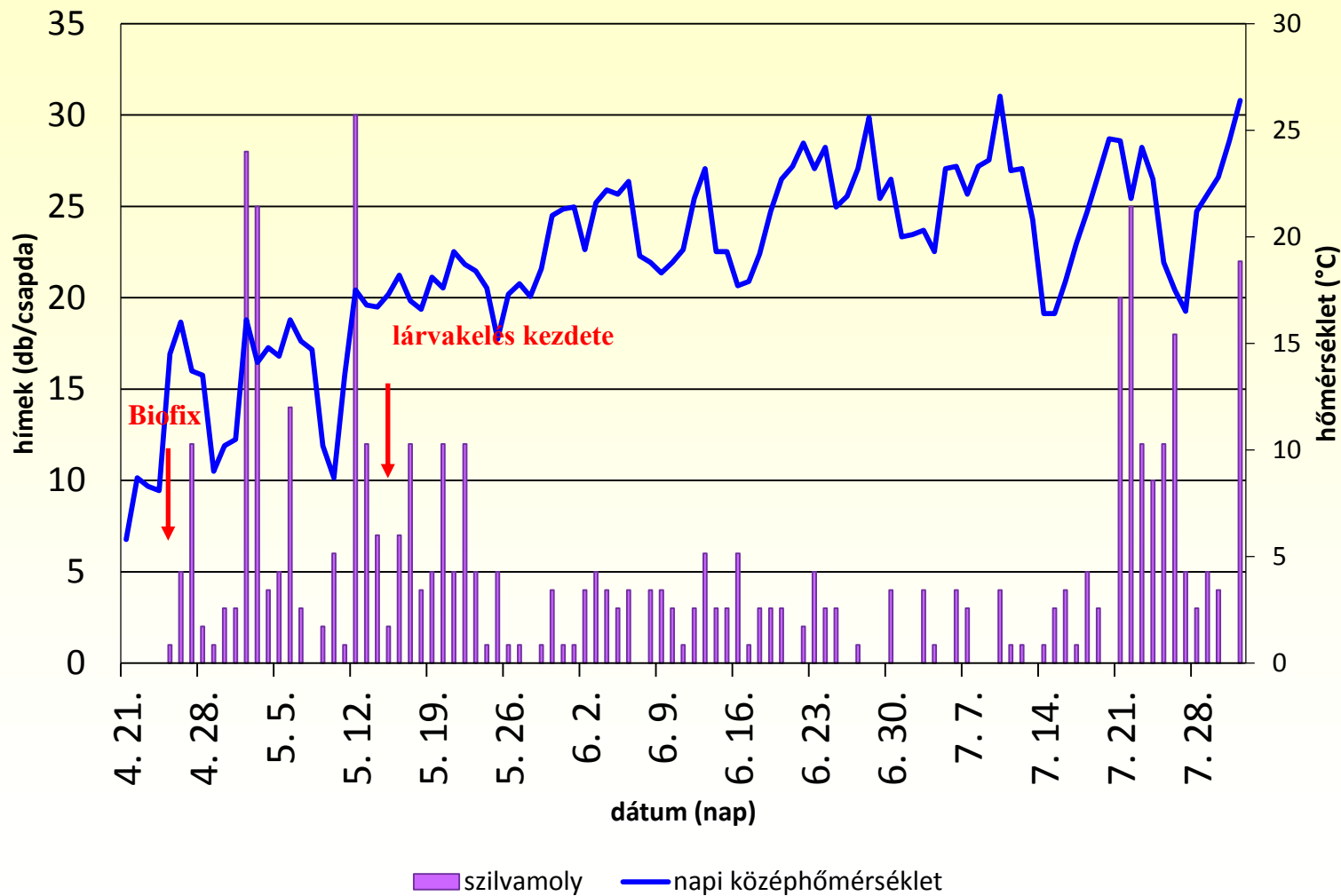


Szilvamoly rajzása kezeletlen fákon Pomáz 2017

Szilvamoly rajzása üzemi ültetvényben 2017 Pomáz



Szilvamoly rajzása (Soroksár, 2017)



Gyümölcsmolyok elleni hatóanyagok szilva ültetvényben

diflubenzuron, fenoxikarb, metoxifenozyd, BT,

acetamipri, deltametrin, lambda cihalotrin, béta-ciflutrin, eszfenvalerat,
lamda-cihalotrin+pirimikarb



Köszönöm a figyelmet!

